

Dell Precision 3520

3000 Series

Quick Start Guide

Snelstartgids

Guide d'information rapide

Guia de Início Rápido

Guía de inicio rápido



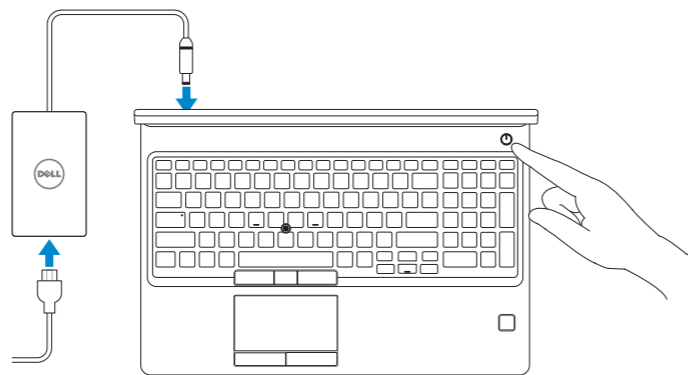
1 Connect the power adapter and press the power button

Sluit de netadapter aan en druk op de aan-uitknop

Brancher l'adaptateur d'alimentation et appuyer sur le bouton d'alimentation

Conecte o adaptador de energia e pressione o botão liga/desliga

Conecte el adaptador de alimentación y presione el botón de encendido



2 Finish operating system setup

Voltooi de installatie van het besturingssysteem

Terminer la configuration du système d'exploitation

Conclua a configuração do sistema operacional

Finalice la configuración del sistema operativo

Windows 10

Connect to your network

Maak verbinding met uw netwerk

Se connecter à un réseau

Conectar-se à rede

Conéctese a una red



NOTE: If you are connecting to a secured wireless network, enter the password for the wireless network access when prompted.

N.B.: als u verbinding maakt met een beveiligd draadloos netwerk, vul dan het wachtwoord voor het netwerk in wanneer daar om gevraagd wordt.

REMARQUE : dans le cas d'une connexion à un réseau sans fil sécurisé, saisir le mot de passe d'accès au réseau sans fil lorsque l'invite apparaît.

NOTA: quando se conectar a uma rede sem fio segura, insira a senha para o acesso à rede sem fio quando solicitado.

NOTA: Si se conecta a una red inalámbrica segura, introduzca la contraseña de acceso a la red inalámbrica cuando se le solicite.

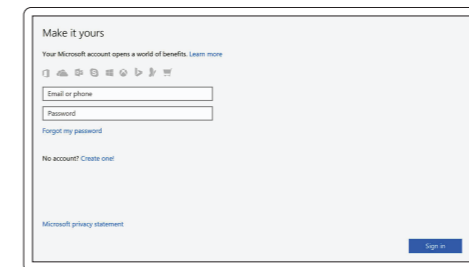
Sign in to your Microsoft account or create a local account

Meld u aan bij uw Microsoft-account of maak een lokale account aan

Se connecter à un compte Microsoft ou créer un compte local

Conectar-se à sua conta da Microsoft ou criar uma conta local

Inicie sesión en su cuenta de Microsoft o cree una cuenta local



Ubuntu

Follow the instructions on the screen to finish setup.

Volg de instructies op het scherm om de setup te voltooien.

Suivre les instructions qui s'affichent à l'écran pour terminer la configuration.

Siga as instruções na tela para concluir a configuração.

Siga las instrucciones en pantalla para finalizar la configuración.

Locate Dell apps in Windows 10

Vind Dell-apps in Windows 10

Identifier les applications Dell dans Windows 10

Localize seus aplicativos Dell no Windows 10

Localice las aplicaciones Dell en Windows 10



SupportAssist

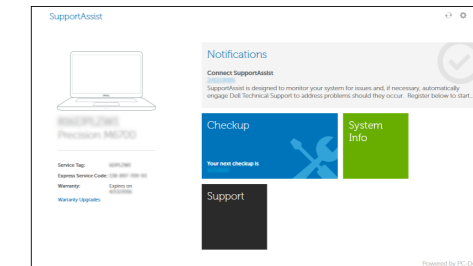
Check and update your computer

Controleer en update uw computer

Rechercher des mises à jour et les installer sur votre ordinateur

Verificação e atualização do computador

Busque actualizaciones para su equipo



Product support and manuals

Productondersteuning en handleidingen
Supports produit et manuels
Suporte ao produto e manuais
Manuales y soporte técnico de productos

Contact Dell

Contact opnemen met Dell | Contacter Dell
Entre em contato com a Dell | Póngase en contacto con Dell

Regulatory and safety

Regelgeving en veiligheid | Réglementations et sécurité
Normatização e segurança | Normativa y seguridad

Regulatory model

Beschreven model | Modèle réglementaire
Modelo normativo | Modelo normativo

Regulatory type

Beschreven type | Type réglementaire
Tipo normativo | Tipo normativo

Computer model

Computermodel | Modèle de l'ordinateur
Modelo do computador | Modelo de equipo

Información para NOM, o Norma Oficial Mexicana

La información que se proporciona a continuación se mostrará en los dispositivos que se describen en este documento, en conformidad con los requisitos de la Norma Oficial Mexicana (NOM):

Importador:

Dell México S.A. de C.V.
Paseo de la Reforma 2620 - Piso 11.º
Col. Lomas Altas
11950 México, D.F.

| | |
|---------------------------------|-------------------|
| Número de modelo reglamentario: | P60F |
| Voltaje de entrada: | 100 V CA–240 V CA |
| Corriente de entrada (máxima): | 2,5 A |
| Frecuencia de entrada: | 50 Hz–60 Hz |
| Corriente de salida: | 6,7 A |
| Voltaje de salida: | 19,5 V CC |



0JNNXWA01

© 2016 Dell Inc.

© 2016 Microsoft Corporation.

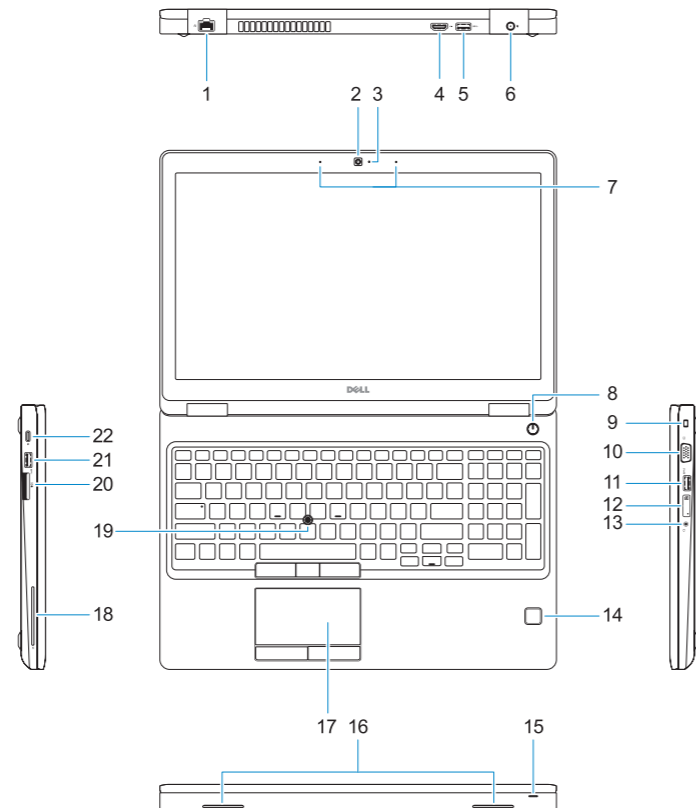
© 2016 Canonical Ltd.

Printed in China.

2016-12

Features

Kenmerken | Caractéristiques | Recursos | Funciones



1. Network port
2. Camera
3. Camera status light
4. HDMI port
5. USB 3.0 port
6. Power connector port
7. Dual array microphones
8. Power button
9. Nobel Wedge lock slot
10. VGA port
11. USB 3.0 port with PowerShare
12. uSIM card slot (optional)
13. Headset/Microphone port
14. Touch Fingerprint reader (optional)
15. Battery charge status light

16. Speakers
17. Touchpad
18. Smart Card reader (optional)
19. Pointstick
20. SD Card reader
21. USB 3.0 port
22. DisplayPort over Type-C connector/ optional Thunderbolt™ 3
23. Service tag label

1. Netwerkpoot
2. Camera
3. Camerastatuslampje
4. HDMI-poort
5. USB 3.0-poort
6. Netadapterpoort
7. Dual array-microfoons
8. Aan-uitknop
9. Noble Wedge-vergrendelingsslot
10. VGA-poort
11. USB 3.0-poort met PowerShare
12. uSimkaartsleuf (optioneel)
13. Hoofdtelefoon/microfoon-poort
14. Vingerafdrukkelezer (optioneel)
15. Batterijopladdlampje

16. Luidsprekers
17. Toetsenblok
18. Smart card-lezer (optioneel)
19. Trackpoint
20. SD-kaartleesapparaat
21. USB 3.0-poort
22. DisplayPort-over-Type-C-connector/ optionele Thunderbolt™ 3
23. Servicetaglabel

1. Porta de rede
2. Câmera
3. Luz de status da câmera
4. Porta HDMI
5. Porta USB 3.0
6. Porta do conector de alimentação
7. Microfones de matriz dupla
8. Botão liga/desliga
9. Encaixe do Noble Wedge lock
10. Porta VGA
11. Porta USB 3.0 com PowerShare
12. Slot para cartão uSIM (opcional)
13. Porta para headset/microfone
14. Leitor biométrico de impressão digital (opcional)

15. Luz de status da carga da bateria
16. Alto-falantes
17. Touchpad
18. Leitor de cartão inteligente (opcional)
19. Pointstick
20. Leitor de cartão SD
21. Porta USB 3.0
22. Conector DisplayPort over Type C/ opcional Thunderbolt™ 3
23. Rótulo da etiqueta de serviço

1. Port réseau
2. Webcam
3. Voyant d'état de la webcam
4. Port HDMI
5. Port USB 3.0
6. Port du connecteur d'alimentation
7. Microphones numériques doubles
8. Bouton d'alimentation
9. Emplacement pour verrou Noble
10. Port VGA
11. Port USB 3.0 avec PowerShare
12. Emplacement pour cartes micro SIM (en option)
13. Port microphone/casque

14. Lecteur d'empreintes digitales (en option)
15. Voyant d'état de charge de la batterie
16. Haut-parleurs
17. Pavé tactile
18. Lecteur de cartes à puce (en option)
19. Ergot de pointage
20. Lecteur de cartes SD
21. Port USB 3.0
22. DisplayPort par connecteur USB de type C/Thunderbolt™ 3 en option
23. Étiquette du numéro de service

1. Puerto de red
2. Cámara
3. Indicador luminoso de estado de la cámara
4. Puerto HDMI
5. Puerto USB 3.0
6. Puerto del conector de alimentación
7. Micrófonos de doble matriz
8. Botón de encendido
9. Ranura para bloqueo Noble Wedge
10. Puerto VGA
11. Puerto USB 3.0 con PowerShare
12. Ranura para tarjetas USIM (opcional)
13. Puerto para auriculares/micrófono

14. Lector de huellas dactilares Touch (opcional)
15. Indicador luminoso de estado de la batería
16. Altavoces
17. Superficie táctil
18. Lector de tarjetas inteligentes (opcional)
19. Pointstick
20. Lector de tarjetas SD
21. Puerto USB 3.0
22. Conector DisplayPort sobre Tipo C/ Thunderbolt™ 3 (opcional)
23. Etiqueta de servicio